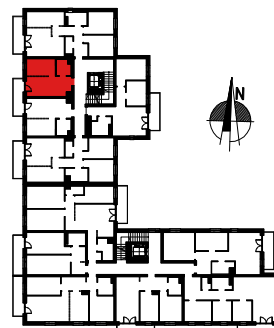


Uwagi:



JEMIOŁUSZKI

Piętro: **III**
 Klatka: **1**
 Pokoje: **1P+AK**
 Powierzchnia: **26,07 m²**

Budynek: **B1** Mieszkanie: **M-19**

www.galadom.pl

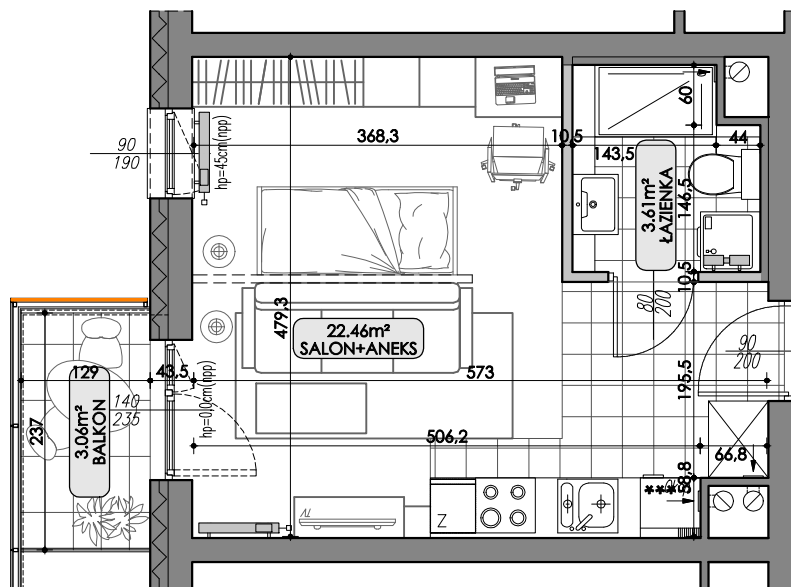


Biuro sprzedaży:

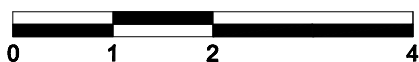
GALADOM S.A.
 20-301 Lublin, ul.Fabryczna 2
+48 695 848 804
 info@galadom.com.pl

Biuro projektowe:

AUTORSKIE
STUDIO
 ARCHITEKTURY www.asa-architekci.eu



SKALA 1:75



1. Wymiary pomieszczeń, lokalizacje przyborów sanitarnych, urządzeń elektrycznych, wielkość i lokalizacja grzejników IP. podano zgodnie z projektem wykonawczym. Mogą wystąpić niewielkie różnice wymiarów i usytuowania elementów, powstałe w trakcie realizacji prac budowlanych. Podane wymiary są wymiarami w świetle pionowych przegród (ścian) w stanie surowym.
2. Powierzchnia użytkowa lokalu jest określona na podstawie Rozporządzenia Ministra Transportu, Budownictwa i Gospodarki Morskiej z dn. 25.04.2012 r. w sprawie szczegółowego zakresu i formy projektu budowlanego (Dz.U. z 2012 r. poz.462) zgodnie z zasadami opisanymi w polskiej normie PN-ISO-9833:1997.