

Uwagi:



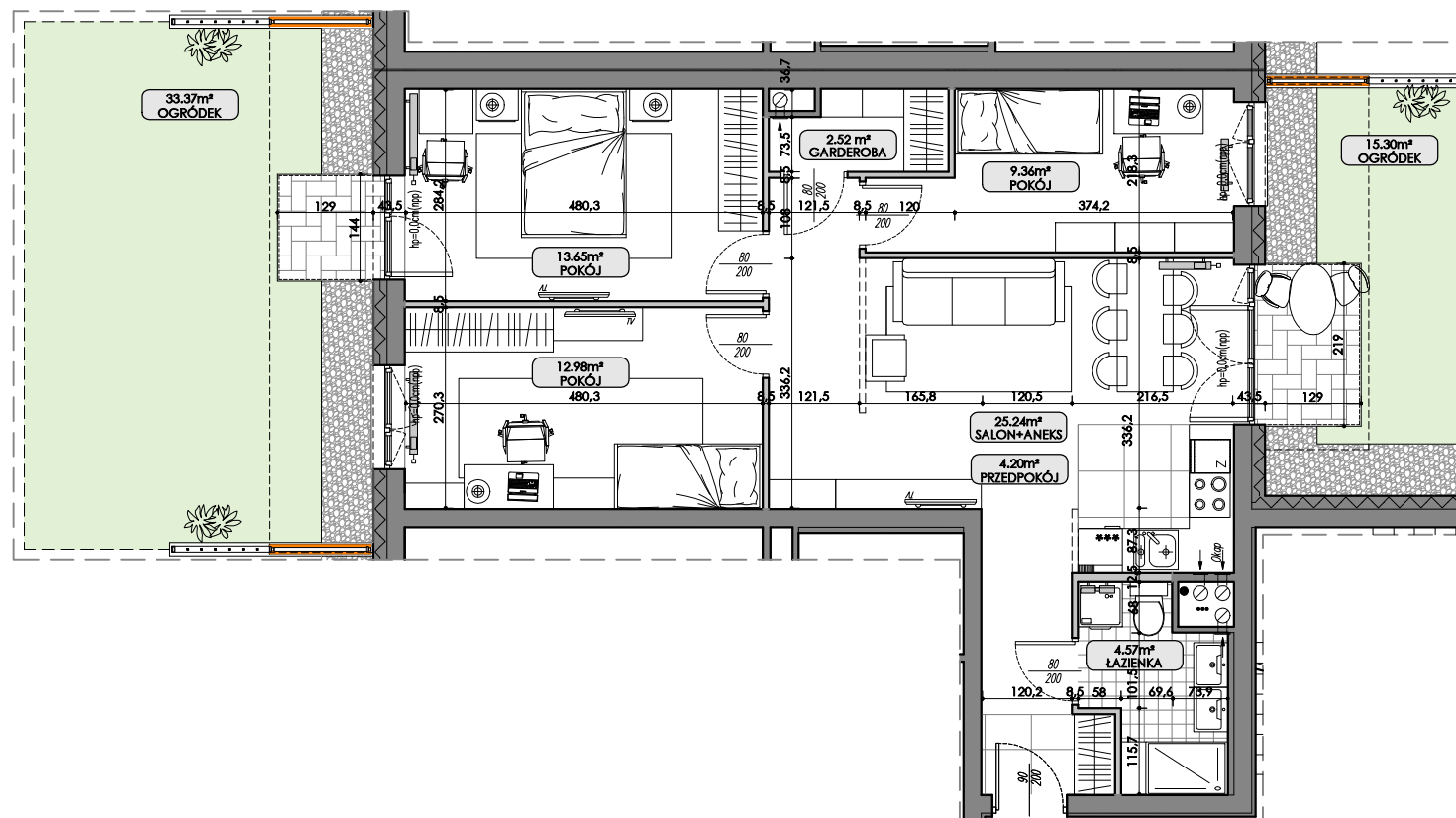
# JEMIOŁUSZKI

Piętro: **PARTER**  
 Klatka: **2**  
 Pokoje: **4P+AK**  
 Powierzchnia: **72,52 m<sup>2</sup>**

Budynek:

**B1 M-26**

Mieszkanie:



Biuro sprzedaży:

**GALADOM S.A.**  
 20-301 Lublin, ul. Fabryczna 2  
**+48 695 848 804**  
 info@galadom.com.pl

Biuro projektowe:

**AUTORSKIE**  
**STUDIO**  
 ARCHITEKTURY [www.asa-architekci.eu](http://www.asa-architekci.eu)

SKALA 1:100



1. Wymiary pomieszczeń, lokalizacje przyborów sanitarnych, urządzeń elektrycznych, wielkość i lokalizacja grzejników IP. podano zgodnie z projektem wykonawczym. Mogą wystąpić niewielkie różnice wymiarów i usytuowania elementów, powstałe w trakcie realizacji prac budowlanych. Podane wymiary są wymiarami w świetle pionowych przegród (ścian) w stanie surowym.
2. Powierzchnia użytkowa lokalu jest określona na podstawie Rozporządzenia Ministra Transportu, Budownictwa i Gospodarki Morskiej z dn. 25.04.2012 r. w sprawie szczegółowego zakresu i formy projektu budowlanego (Dz.U. z 2012 r. poz.462) zgodnie z zasadami opisanymi w polskiej normie PN-ISO-9833:1997.