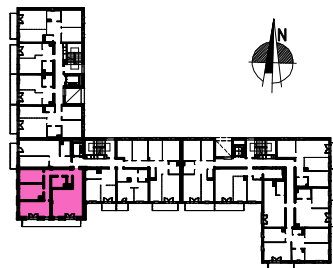


Uwagi:



# JEMIOŁUSZKI

Piętro: II  
 Klatka: 2  
 Pokoje: 4P+AK  
 Powierzchnia: 95,69 m<sup>2</sup>

Budynek: B2  
 Mieszkanie: M-39

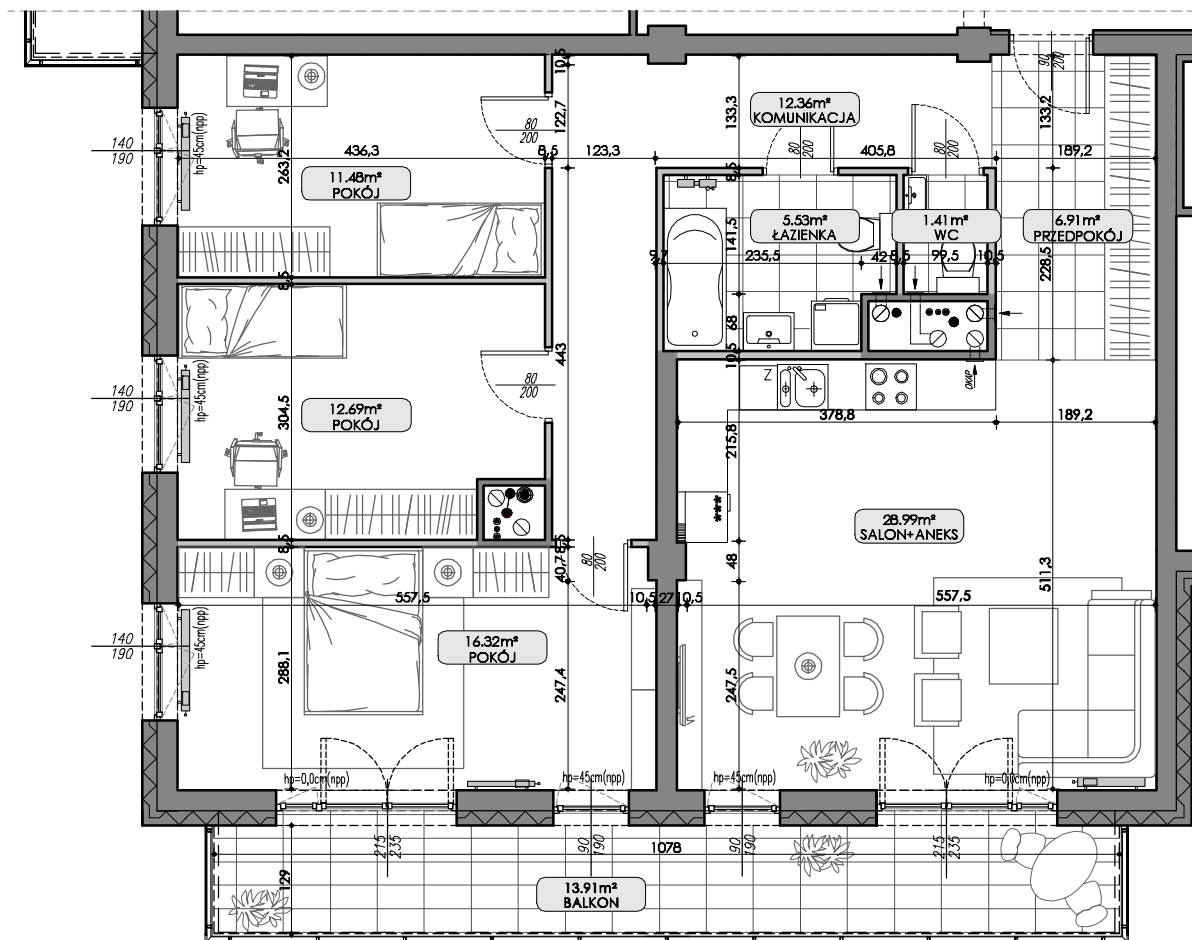


**Biuro sprzedaży:**

**GALADOM S.A.**  
 20-301 Lublin, ul.Fabryczna 2  
 +48 695 848 804  
 info@galadom.com.pl

**Biuro projektowe:**

**AUTORSKIE  
 STUDIO  
 ARCHITEKTURY** www.asa-architekci.eu



SKALA 1:90



1. Wymiary pomieszczeń, lokalizacja przyborów sanitarnych, urządzeń elektrycznych, wielkość i lokalizacja grzejników IP. podano zgodnie z projektem wykonawczym. Mogą wystąpić niewielkie różnice wymiarów i usytuowania elementów, powstałe w trakcie realizacji prac budowlanych. Podane wymiary są wymiarami w świetle pionowych przegród (ścian) w stanie surowym.
2. Powierzchnia użytkowa lokalu jest określona na podstawie Rozporządzenia Ministra Transportu, Budownictwa i Gospodarki Morskiej z dn. 25.04.2012 r. w sprawie szczegółowego zakresu i formy projektu budowlanego (Dz.U. z 2012 r. poz.462) zgodnie z zasadami opisanymi w polskiej normie PN-ISO-9833:1997.