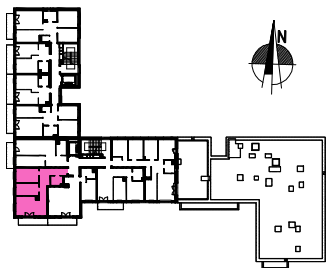


Uwagi:

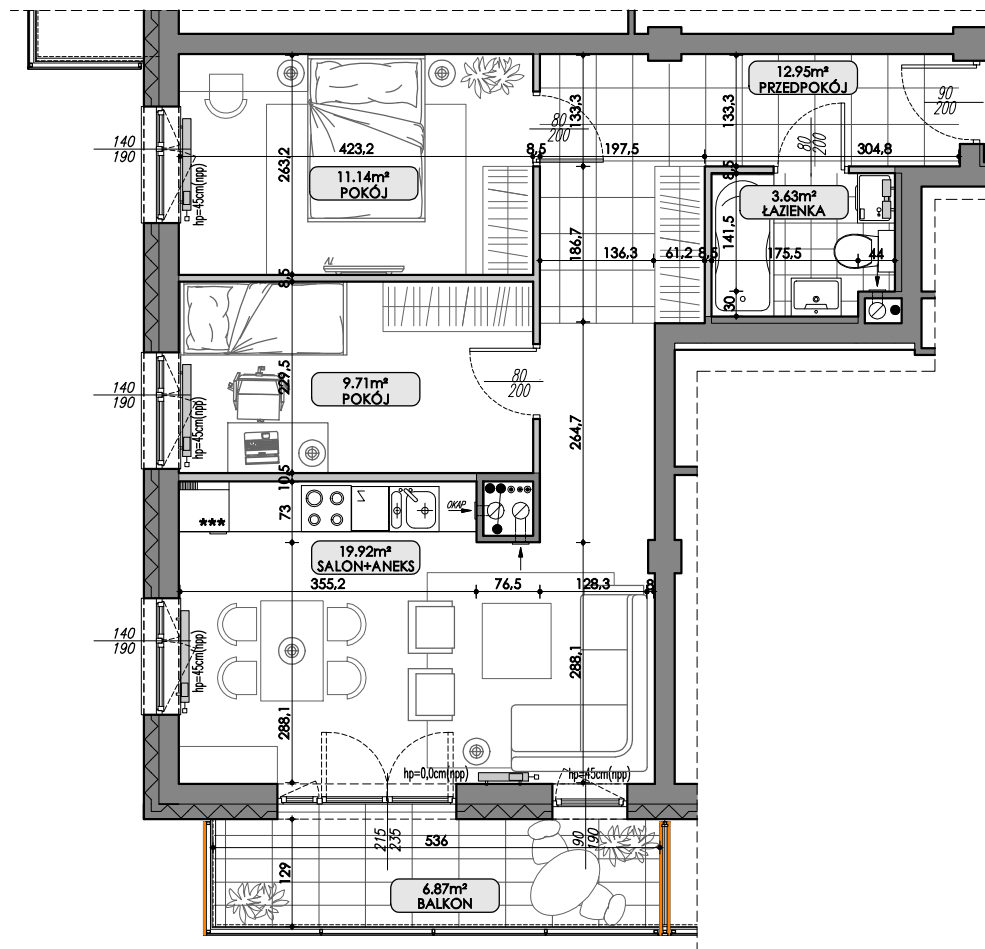


JEMIOŁUSZKI

Piętro: IV
 Klatka: 2
 Pokoje: 3P+AK
 Powierzchnia: 57,35 m²

Budynek: **B2**
 Mieszkanie: **M-50**

www.galadom.pl



Biuro sprzedaży:

GALADOM S.A.
 20-301 Lublin, ul. Fabryczna 2
 +48 695 848 804
 info@galadom.com.pl

Biuro projektowe:

**AUTORSKIE
 STUDIO
 ARCHITEKTURY** www.asa-architekci.eu

SKALA 1:90



1. Wymiary pomieszczeń, lokalizacje przyborów sanitarnych, urządzeń elektrycznych, wielkość i lokalizacja grzejników IP, podano zgodnie z projektem wykonawczym. Mogą wystąpić niewielkie różnice wymiarów i usytuowania elementów, powstałe w trakcie realizacji prac budowlanych. Podane wymiary są wymiarami w świetle pionowych przegród (ścian) w stanie surowym.
2. Powierzchnia użytkowa lokalu jest określona na podstawie Rozporządzenia Ministra Transportu, Budownictwa i Gospodarki Morskiej z dn. 25.04.2012 r. w sprawie szczegółowego zakresu i formy projektu budowlanego (Dz.U. z 2012 r. poz.462) zgodnie z zasadami opisanymi w polskiej normie PN-ISO-9833:1997.